

# Westerstede 2026

2\*L

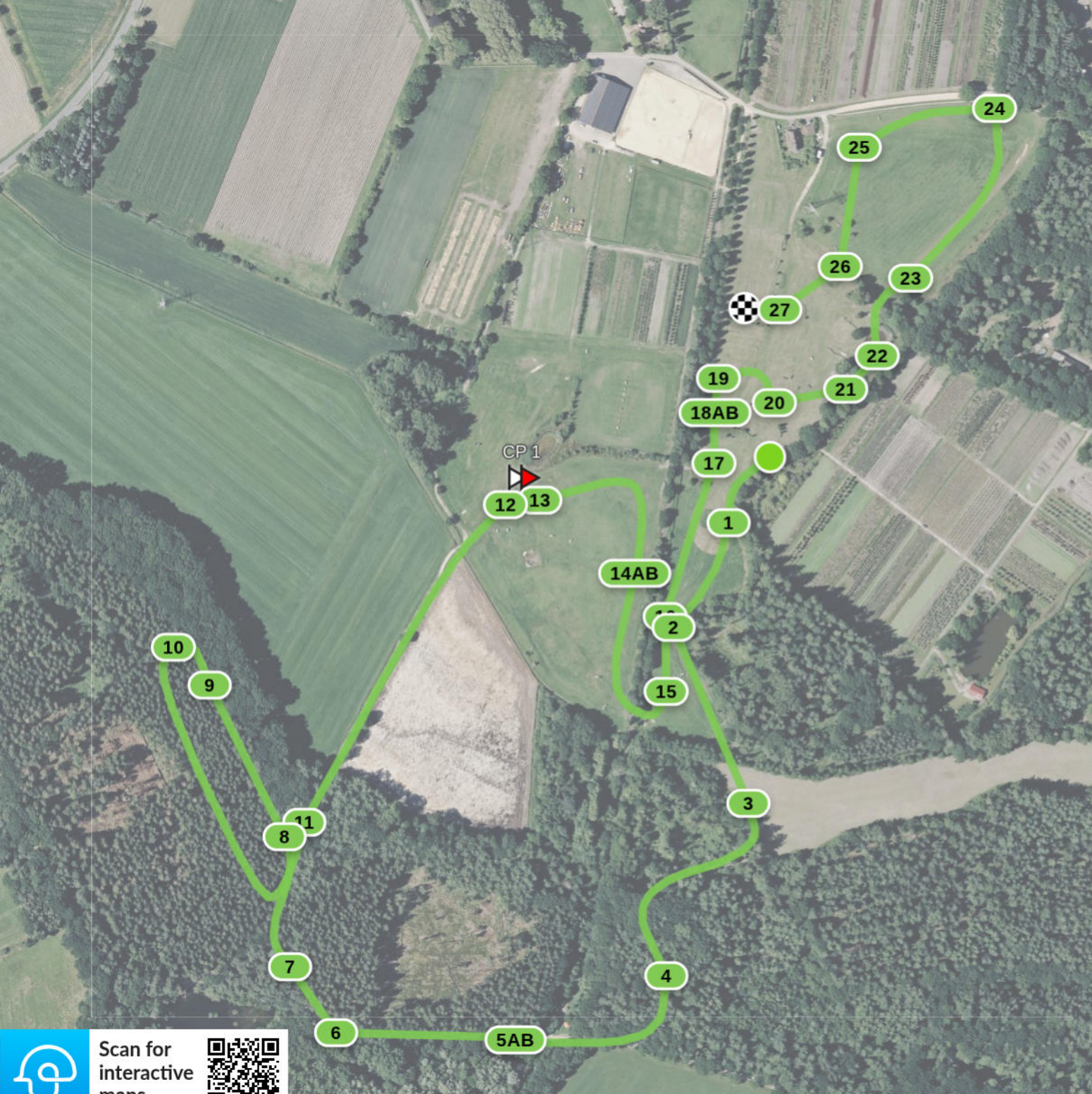
BZ: 07:17 min

Effort Count: 30

Speed: 520 m/min

Distance: 3780 m

- 1 Schweinerücken
- 2 Futterraufe
- 3 Forsttisch
- 4 Waldgraben
- 5AB Bahnschranken Kombination MIM
- 6 Arrowhead
- 7 Tisch am Teich
- 8 MIM Triplebarre
- 9 Pyramide
- 10 Ecke
- 11 offener Oxer MIM
- 12 Brückenbogen Kombination
- Compulsory Passage 1**
- 13 Brückenbogen Kombination
- 14AB Türme
- 15 Graben in der Rehwiese
- 16 Loch 16
- 17 MIM Tisch
- 18AB Billard
- 19 Reethecke auf dem Hügel
- 20 schöne Aussicht
- 21 Wassereinsprung
- 22 Baum im Teich
- 23 Reetsprung
- 24 Schlossweg Hecke
- 25 Barre- Biertheke
- 26 MIM Grabenoxer
- 27 Buchsbaumhecke am Finish



Scan for  
interactive  
maps

